

Anestezie na foramen incisivum

Je svodná anestezie v horní čelisti užívaná ve stomatologii.

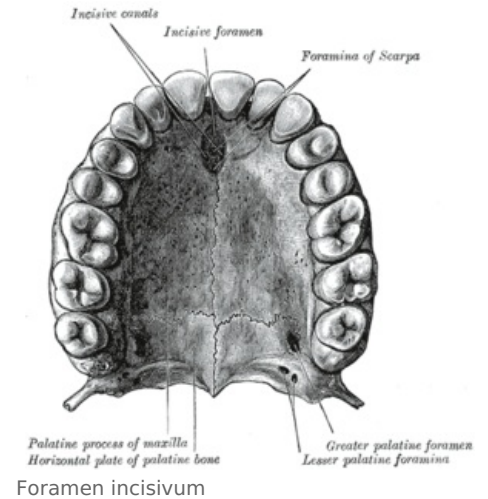
Foramen incisivum je na patře kryt papilla incisiva, která se nachází za horními prvními řezáky ve střední čáře. Vyúsťuje zde canalis incisivus vedoucí nervus nasopalatinus (z ggl. pterygopalatinum).

Rozsah anestezie

Horní řezáky, popřípadě špičák. Malé trojúhelníkovité pole sliznice a periost za horními řezáky (špičáky).

Provedení anestezie

Papillu nepropichujeme, je bohatě inervovaná. Místo vpichu je bezprostředně vedle papilla palatina, jehlu vedeme šikmo ze strany, aspirujeme, aplikujeme malé množství anestetika (0,2 ml cca. 15–30 s)^[1] dokud papila nezanemizuje.



Nástup účinku

cca 2–3 minuty. ^[1]

Komplikace

Komplikace jsou vzácné: hematom, ischemie sliznice.

Pozn. v této oblasti je preferovanější infiltrační anestezie.

Odkazy

Související články

Svodné anestezie v HČ:

- Anestezie na foramen infraorbitale
- Anestezie na tuber maxillae
- Anestezie na foramen palatinum majus

Svodné anestezie v DČ:

- Mandibulární anestézie
- Anestezie na foramen mentale

Reference

1. ŠČIGEL, Vladimír. *Lokální anestezie v praxi zubního lékaře*. 1. vydání. Praha : Quintessenz, spol. s.r.o, 0000. 0 s. ISBN 80-903181-4-2.

Použitá literatura

- PAZDERA, Jindřich. *základy ústní a čelistní chirurgie*. 1. vydání. Olomouc : Universita Palackého v Olomouci, 2007. 0 s. ISBN 978-80-244-1670-0.