

# Articulatio humeri

**Ramenní kloub**, *articulatio humeri*, je nejpohyblivějším kloubem v lidském těle.

## Typ kloubu

Jedná se o **volný kulovitý kloub**.

## Kloubní plochy

**Hlavice** – caput humeri – rozsahem větší než jamka.

**Jamka** – cavitas glenoidalis scapulae – rozšířená a prohloubená o **labrum glenoidale**.

## Kloubní pouzdro

Kloubní pouzdro začíná po obvodu jamky a na lopatce se upíná při zevním obvodu **labrum glenoidale**. Úponové místo na humeru představuje collum anatomicum, ale na vnitřní straně sestupuje níže, na collum chirurgicum a skládá se v řasy. Toto relativně volné pouzdro umožňuje **vysokou pohyblivost kloubu**. Na ventrální straně se z pouzdra vychlípí synoviální membrána do sulcus intertubercularis, a tak vytváří synoviální pochvu pro šlachy musculi bicipitis brachii.

## Zesílení kloubu

Pouzdro ramenního kloubu je zesíleno kloubními vazy a šlachami kolemjdoucích svalů.

**Kloubní vazy:**

- **ligamentum coracohumerale** – vpředu;
- **ligamentum glenohumerale** – 3 ligamenta uložená ventrálně ve vnitřní stěně pouzdra;
- **ligamentum coracoacromiale** – (fornix humeri) - rozejato horizontálně nad kloubem.

**Šlachy kolemjdoucích svalů:**

- vpředu – m. subscapularis;
- vzadu – m. supraspinatus, m. infraspinatus, m. teres minor.

Tyto čtyři svaly zesilující pouzdro kloubu se klinicky označují jako svaly **rotátorové manžety**. Uvnitř kloubu probíhá od tuberculum supraglenoidale lopatky do sulcus intertubercularis začátek dlouhé hlavy m. biceps brachii.

## Bursae synoviales

V místech tlaku a tření, mezi kloubním pouzdem a svaly, jsou uloženy **tíhové váčky, bursae synoviales**: bursa subtendinea musculi subscapularis, bursa subcoracoidea, bursa subdeltoidea, bursa subacromialis a další.

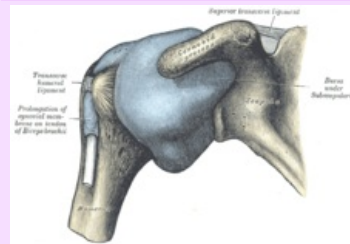
## Pohyby

Articulatio humeri je nejpohyblivějším kloubem člověka a pohyby jsou možné ve všech směrech. Jedná se o:

- **ventrální flexe** = přepažení, do 80°;
- **dorsální flexe** = extenze, zapažení;
- **abdukce** = upažení, možná do horizontály (pak humerus narazí na lig. coracoacromiale);
- **addukce** = připažení;
- **rotace** = kolem podélné osy spojující caput a capitulum humeri, rozsah asi 90°.

### articulatio humeri

ramenní kloub



Kloubní pouzdro ramenního kloubu

**TA** A03.5.08.001 (<https://ifaa.unifr.ch/Public/EntryPage/TA98%20Tree/Entity%20TA98%20EN/03.5.08.001%20Entity%20TA98%20EN.htm>)

**Typ kloubu** volný kulovitý

**Kloubní plochy** caput humeri, cavitas glenoidalis scapulae

**Kloubní pouzdro** začátek na labrum glenoidale, úpon na collum anatomicum, na vnitřní straně na collum chirurgicum

**Vazy** ligamentum coracohumerale, ligamentum glenohumerale, ligamentum coracoacromiale, šlachy m. subscapularis, m. supraspinatus, m. infraspinatus, m. teres minor

**Pohyby a** ventrální flexe 80°; dorsální flexe

**rozsah** (extenze), abdukce do horizontály, addukce, rotace 90°, kombinací je cirkumdukce

Kombinací těchto pohybů je **cirkumdukce**. Pohyby articulatio humeri jsou sdruženy i s pohyby okolních kloubů (art. acromioclavicularis, art. sternoclavicularis) a s pohybem lopatky.

## Střední poloha

Střední poloha ramenního kloubu je mírná **abdukce a flexe**.

## Cévy a nervy ramenního kloubu

### Tepny

Přicházejí z periarteriální cévní sítě, do které vstupují větve z a. axillaris (a. thoracoacromialis, a. circumflexa scapulae, a. circumflexa humeri posterior a a. circumflexa humeri anterior).

### Žíly

Žíly odcházejí podél přírodních arterií.

### Nervy

Přicházejí z n. suprascapularis, z nn. subscapulares a z n. axillaris.

## Odkazy

### Související články

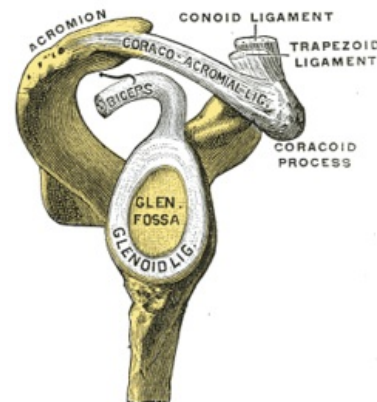
- Klouby horní končetiny
- Luxace ramenního kloubu
- Zlomeniny hlavičky humeru
- Diferenciální diagnostika bolestí v rameni/PGS (VPL)
- Kloub

### Externí odkazy

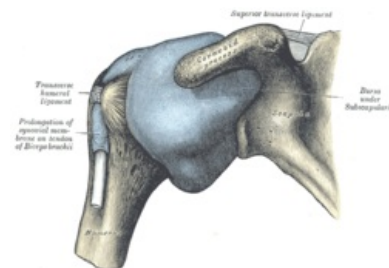
- Articulatio humeri (česká wikipedie)
- Shoulder (anglická wikipedie)

### Použitá literatura

- ČIHÁK, Radomír, et al. *Anatomie 1. 2.*, uprav. a dopl. vydání. Praha : Grada, 2001. 497 s. ISBN 80-7169-970-5.
- GRIM, Miloš a Rastislav DRUGA. *Základy anatomie : Obecná anatomie a pohybový systém*. 1. vydání. Praha : Galén, 2001. 159 s. ISBN 80-7262-111-4.



Fossa glenoidalis dx



Kloubní pouzdro zepředu