

Beckwithova známka



Beckwithova známka označuje snížené množství nebo úplnou absenci petechií v zadní horní části brzlíku nad průběhem brachiocefalické žíly u SIDS. Tento fenomén je vysvětlován lokální ochrannou rolí zmiňované žíly před změnami nitrohruďního tlaku.

John Bruce Beckwith (1933) – americký pediatr a dětský patolog. Je známý popisem některých vrozených vad včetně thalidomidové embryopatie a je autorem první definice SIDS. V roce 1988 popsal snížené množství petechií v zadní horní části brzlíku u dětí zmrávajících v souvislosti se SIDS ve studii *Intrathoracic petechial hemorrhages: a clue to the mechanism of death in sudden infant death syndrome?* v časopisu **Annals of the New York Academy of Sciences**.

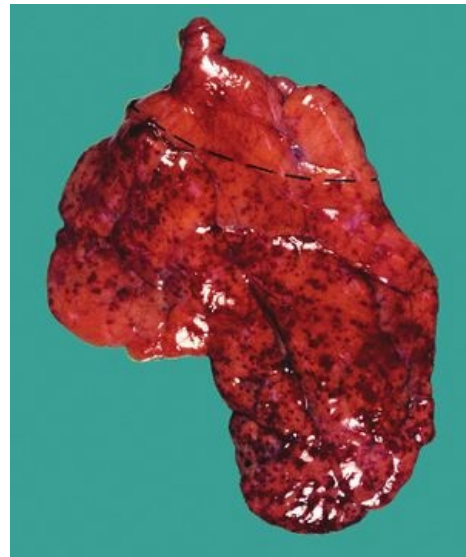
Odkazy

Související články

- SIDS
- Thymus

Literatura

- NEČAS, Pavel, et al. Eponymické termíny v soudním lékařství. *Česko-Slovenská patologie a Soudní lékařství*. 2012, roč. 52, vol. 2, s. 25-30, ISSN 1210-7875.



Beckwithova známka