

Bikuspidální aortální chlopeň



Bikuspidální aortální chlopeň je nejčastější vrozená srdeční vada vyskytující se až u 2 % populace. Je rizikovým faktorem vzniku infekční endokarditidy. Může být:

■ samostatná (nezávažná vada s průtokovým systolickým šelestem) nebo součástí jiných vad (např. koarktace aorty)

- spojena s koarktací aorty

Odkazy

Související články

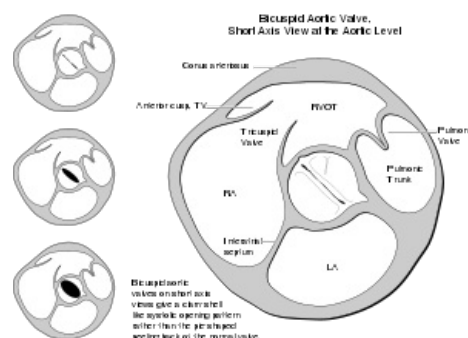
- Vrozené srdeční vady

Zdroj

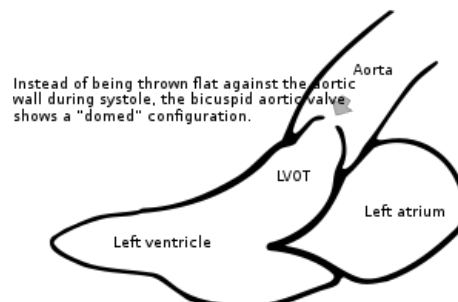
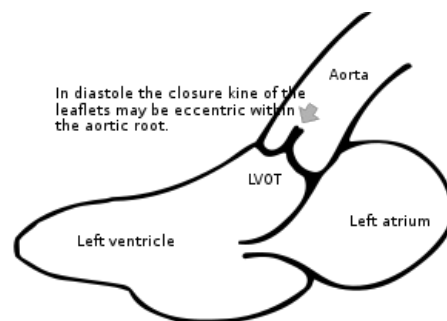
- Pastor, J.: Langenbeck's medical web page (<https://www.freewebs.com/langenbeck/>)

Použitá literatura

- KLENER, P, et al. *Vnitřní lékařství*. 3. vydání. Praha : Galén, 2006. ISBN 80-7262-431-8.



Bikuspidální aortální chlopeň



Bikuspidální aortální chlopeň



Článek neobsahuje vše, co by měl.

Můžete se přidat k jeho autorům (https://www.wikiskripta.eu/index.php?title=Bikuspid%C3%A1ln%C3%AD_aort%C3%A1ln%C3%AD_chlope%C5%88&action=history) a jej.

O vhodných změnách se lze poradit v diskusi.