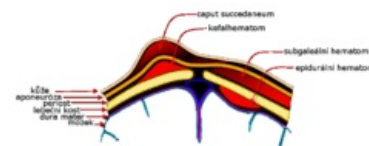


# Caput succedaneum



**Caput succedaneum** neboli **porodní nádor** je difúzní prosáknutí tkání na vedoucí části hlavy během porodu. Otok je lokalizován mezi galea aponeurotica a kůží, na které můžeme pozorovat petechie/drobné hematomy. Na rozdíl od kefalhematomu překrývá otok lební švy. Nevyžaduje léčbu a spontánně mizí během několika dní.<sup>[1]</sup>



## Odkazy

### Související články

- Porodní traumatismus
- Kefalhematom

## Reference

1. HAVRÁNEK, J.: *Traumatický novorozenec*.

Schéma poranění měkkých tkání hlavy: porodní nádor, kefalhematom, subgaleální hematom a epidurální hematom