

Druhá horní stolička

Tvarem se podobá první horní stoličce, je však menší (šířka korunky 9,5mm, délka kořene 11,5 mm, délka zubu 18,5 mm). Patří mezi pilíř I. třídy podle Voldřicha.

Okluzní ploška má obvykle tvar čtyřhrbolkový, od první horní stoličky se liší pouze velikostí. Často se však vyskytuje i forma tříhrbolková. Hrbolek palatinální se na okluzní plošce vytvoří jenom jeden a je ze všech hrbolek největší. Palatinální plošku má velmi zúženou a konvexní. Hrbolek distopalatinální vymizí.

Kořeny jsou většinou tři, uloženy stejně jako u první horní stoličky (dva bukálně, jeden palatinálně). Bývají však blíže u sebe. Někdy se mohou spojit v kořen jeden. Jsou kratší a méně zahnuté.

Dřeňová dutina má válcovitý tvar, meziodistálně oploštělý.

Kořenové kanálky bývají tři úzké. Mezibukální kanálek je špatně přístupný.

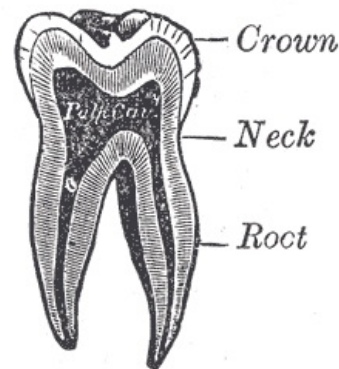


Schéma stoličky

Odkazy

Související články

- Morfologie zubů

Použitá literatura

- JANSOVÁ, K a M EBER. *Preklinická stomatologie : I. část - morfologická*. 2., dopl vydání. Olomouc : Univerzita Palackého, 1996. 72 s. ISBN 80-7067-596-9.
- ČIHÁK, Radomír a Miloš GRIM. *Anatomie*. 2. upr. a dopl vydání. Praha : Grada Publishing, 2002. 470 s. sv. 2. ISBN 80-247-0143-X.