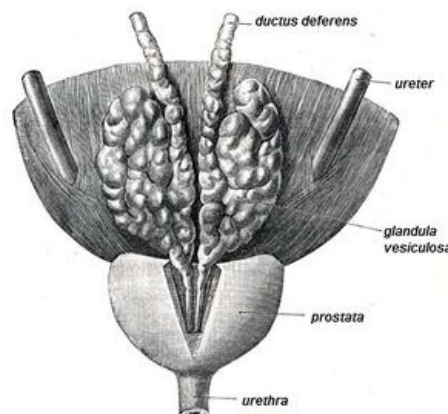


# Ejakulácia

1. Stimulácií senzitivních nervových zakončení v pohlavných orgánech dochází v míšních segmentech T<sub>11</sub>-L<sub>2</sub> **vlivem sympatiku k aktivaci ejakulačního centra.**
2. Sympatikus způsobí **kontrakci ductus deferens**, který dopraví spermie z nadvarlete (*epididymis*) **do močové trubice (urethra) v prostatě.** V tomto místě se spojí *ductus deferens* s *ductus excretorius*, který přivádí 50–80 % tekuté složky ejakulátu produkované v *glandula vesiculosa*.
3. Současně se účinkem sympatiku **stahuje m. sphincter urethrae internus**, který brání retrográdnímu přechodu ejakulátu do močového měchýře.
4. Nasleduje kontrakce **m. bulbospongiosus** spolu s **m. ischiocavernosus**, který rytmickými stahy **vypudí ejakulát z močové trubice.** Pohlavní vzrušení (včetně erekce) odeznívá během 1-2 minut.



Glandula vesiculosa (pohled zezadu a zdola)

## Ejakulát

Objem kolísá mezi 2,5-4,5 ml.

### Složení:

1. **Spermie a sekret vas deferens 10%**
2. **Sekret semenných váčků 60%**
3. **Sekret prostaty 30%**
4. **Nejmenší část tvoří hlen bulbouretrálních žlázek**

PH ejakulátu je asi 7,5 (**alkalické prostředí** zvyšuje rychlost pohybu spermií). Zásaditý sekret semenných váčků obsahuje **výživné látky** (fruktózu) a hormony (prostaglandiny), které pomáhají spermiím se pohybovat.

**Prostatická tekutina** je mléčně zakalená a obsahuje vápník, fosfátové ionty, fibrinogen a profibrinolysin. Po vypuzení do pochvy se fibrinogen mění na fibrin - vytvořené koagulum udržuje ejakulát v zadních partiích pochvy. Serin proteáza (PSA, prostatický specifický antigen) koagulum rozpouští během 15-30 minut a pohyblivost spermií opět roste.

Zásadní je obsah živých (a pohyblivých) spermií. V 1 ml ejakulátu jich je **35-200 milionů**. Pokud počet klesá pod 20 milionů je muž prakticky **neplodný**. V ženském genitálu se pohybují 3 mm/min. Vejcovodů mohou dosáhnout 10-60 minut po styku (tam také nejčastěji dochází k oplodnění). V ženském reprodukčním systému mohou přežívat i **několik dnů**. Zmrazený ejakulát lze uchovávat několik let.

## Odkazy

### Související články

- Přídavné pohlavní žlázy
- mechanismus erekce
- předčasná ejakulace
- hodnocení spermiogramu

### Zdroje

- ČIHÁK, Radomír a Miloš GRIM. *Anatomie*. 2. upr. a dopl. vydání. Praha : Grada, 2002. 488 s. sv. 2. ISBN 80-247-0143-X.
- HUDÁK, Radovan a David KACHLÍK, et al. *Memorix anatomie*. 2. vydání. Praha ; Kroměříž : Triton, 2013. ISBN 9788073877125.
- KOLEKTIV, Kittnar. *Lékařská fyziologie*. - vydání. Grada Publishing a.s., 2011. 790 s. ISBN 9788024730684.