

# Endomyokardiální biopsie

**Endomyokardiální biopsie** je diagnostické katetrizační vyšetření.

## Provedení

Cestou vena jugularis / vena subclavia zavedeme do pravé komory srdeční *biptom*, což je delší katétr ukončený klíšťkami. Pomocí bioptomu odebereme endomyokardiální vzorek velikosti 1 až 2 mm, ten následně odešleme na histopatologické vyšetření.

## Indikace

1. Sledování pacientů po transplantaci srdce (diagnóza možné rejekce u transplantovaného srdce).
2. Myokarditidy.
3. Strádatvé choroby.

## Odkazy

### Související články

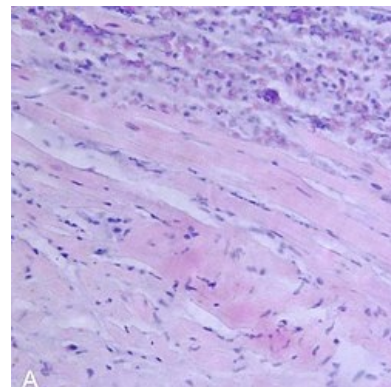
- Kardiomyopatie

### Použitá literatura

- DÍTĚ, P., et al. *Vnitřní lékařství*. 2. vydání. Praha : Galén, 2007. ISBN 978-80-7262-496-6.

### Externí odkazy

- IKEM: Pravostranná katetrizace, endomyokardiální biopsie (<https://www.ikem.cz/www/cs/>)



**Eozinofilní myokarditida:** vzorek endokardu a myokardu získaný endomyokardiální biopsií; mikroskopický obraz – barveno hematoxylin-eozinem.