

# Falx inguinalis



**Falx inguinalis** (také *tendo conjunctivus*) je struktura, která vzniká srůstem dolních okrajů aponeuróz svalů m. obliquus internus abdominis a m. transversus abdominis. Mediálně ohraničuje trigonum inguinale.

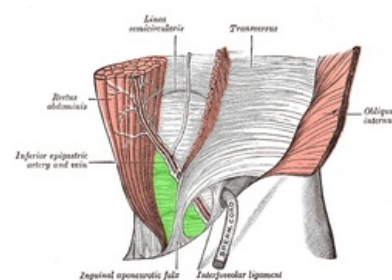
## Odkazy

### Související články

- Trigonum inguinale
- Musculus obliquus internus abdominis
- Svaly břicha (tabulka)

### Použitá literatura

- ČIHÁK, Radomír. *Anatomie 1*. 2. vydání. Praha : Grada, 2001. 497 s. ISBN 80-7169-970-5.
- KACHLÍK, David. *Katalog LF3 – Svaly* [online]. [cit. 2015-11-12]. <<http://katalog.lf3.cuni.cz/svaly/kategorie/346/?sestava>>.



Trigonum inguinale (zeleně),  
mediálně falx inguinalis