

# Fascia cervicalis

**Krční fascie** je tvořena třemi listy: *lamina superficialis*, *pretrachealis* et *prevertebralis*.

## Lamina superficialis fascie cervicalis

**Rozsah:** *mandibula*, *processus mastoideus*, krajina týlní – ventrální plocha *manubrium sterni*, *klavikula*, *acromion*. Kaudálně přechází plynule v povrchovou fascii hrudníku a fascii deltového svalu.

**Průběh:**

- Je uložena za *m. platysma*;
- Obaluje *musculus sternocleidomastoideus* a *musculus trapezius*, přičemž je v jeho rozsahu pojmenována jako *fascia nuchae*;
- Srůstá s jazykou.

## Lamina pretrachealis fascie cervicalis

**Rozsah:** *os hyoideum* – po *musculi infrahyoidei* na dorzální plochu *manubrium sterni*. Laterálně od *musculus omohyoideus* přechází v *lamina superficialis fascie cervicalis*.

**Průběh:**

- Odstupuje z ní *vagina carotica*.

## Lamina prevertebralis fascie cervicalis

**Rozsah:** pokrývá prevertebrální svaly a *musculi scaleni*.

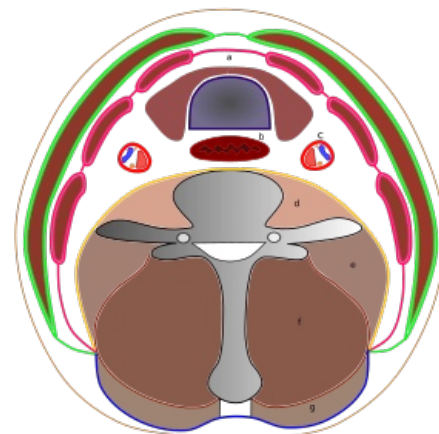
## Odkazy

### Související články

- Svaly krku

### Použitá literatura

- ČIHÁK, Radomír. *Anatomie I*. 2. vydání. Praha : Grada, 2001. 516 s. ISBN 978-80-7169-970-5.



**Schéma krční fascie:** a) *glandula thyroidea* a *trachea*; b) *oesophagus*; c) *vagina carotica*; d) *musculus longus colli*; e) *mm. scaleni*; f) skupina hlubokých šíjových svalů; g) *musculus trapezius*.

Zelená – *lamina superficialis fasciae cervicalis* (s *mm. sternocleidomastoidei*); růžová – *lamina pretrachealis fasciae cervicalis* (svaly – zepředu dozadu – *m. sternohyoideus*, *m. sternothyroideus*, *m. omohyoideus*); žlutá – *lamina prevertebralis fasciae cervicalis*; modrá – *fascia nuchae*.