

Foramen ischiadicum minus

Foramen ischiadicum minus je otvor vedoucí z pánve mezi **ligamentum sacrotuberale** (dorzální a mediální ohraničení) a **incisura ischiadica minor ossis coxae** (ventrální a laterální ohraničení).

Prochází tudy:

- cévní svazek *arteria et vena pudenda interna*,
- *nervus pudendus*,
- *musculus obturatorius internus*.

Odkazy

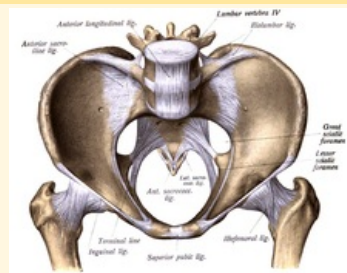
Související články

- Foramen ischiadicum majus
- Pánev

Použitá literatura

- GRIM, Miloš a Rastislav DRUGA. *Základy anatomie. 5., Anatomie krajin těla*. 1. vydání. Praha : Galén : Karolinum, 2002. 119 s. ISBN 80-7262-179-3.

Foramen ischiadicum minus



Foramen ischiadicum minus, pohled na pánev

Ohraničení lig. sacrotuberale mediálně

Ohraničení incisura ischiadica laterálně minor ossis coxae

Ohraničení lig. sacrotuberale dorzálně

Ohraničení incisura ischiadica ventrálně minor ossis coxae

Navazuje pánevní prostor
na

Obsah n. pudendus, a. et v. pudenda interna, m. obturator internus

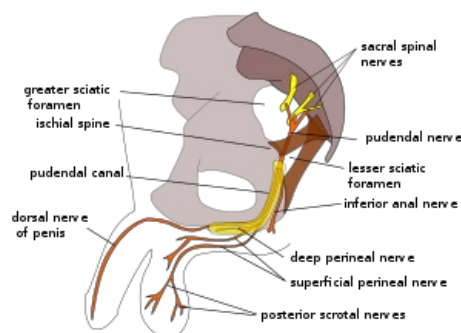


schéma průchodu n. pudendus skrz foramen ischiadicum minus