

# Implantabilní kardioverter-defibrilátor

**Implantabilní kardioverter-defibrilátor** (ICD) je přístroj sloužící k **detekci a přerušení maligních** (život ohrožujících) arytmí, jako je fibrilace komor či komorová tachykardie, a k prevenci náhlé srdeční smrti.

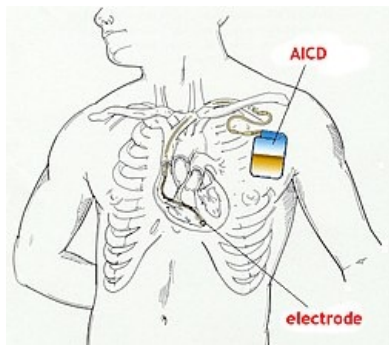


Schéma zavedení ICD

ICD se skládá z vlastního přístroje (viz obrázek) a jedné nebo dvou ohebných elektrod. Nejčastěji se ICD implantuje do **levého** subklavikulárního prostoru pod prsní sval, elektroda se zavádí cestou v. subclavia do **hrotu pravé komory**. Implantace ICD vlevo je výhodnější z toho důvodu, že při rušení srdeční arytmie probíhá proud přes celou levou komoru a má tudíž větší šanci, že arytmii opravdu přeruší. V případě, že použijeme ICD s dvěma elektrodami, druhá elektroda se zavádí do podkoží hrudníku.



Implantabilní kardioverter-defibrilátor

Elektroda zavedená do hrotu pravé komory nepřetržitě snímá srdeční rytmus. V případě registrace maligní arytmie, ICD automaticky zahájí léčbu, kterou může být: **rychlá stimulace srdce**, **výboj o nízké energii** či **výboj o vysoké energii** (závisí na charakteru arytmie).

## Odkazy

### Související články

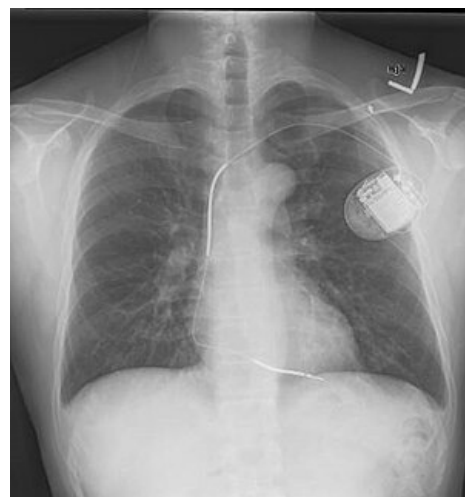
- Defibrilace
- Náhlá srdeční smrt
- Fibrilace komor
- Kardioestimulátor

### Externí odkazy

- Pacemaker (PCM), ICD, CRT (TECHMED) (<https://www.techmed.sk/pacemaker-pcm-icd-crt/>)

### Použitá literatura

- ASCHERMANN, Michael, et al. *Kardiologie*. 1. vydání. Galén, 2004. s. 1183-1185. ISBN 80-7262-290-0.



RTG snímek zavedení ICD