

# Koeficient inbreedingu



**Koeficient inbreedingu** je pravděpodobnost, že jedinec zdědil obě alely téhož lokusu / genu od jednoho předka. Označujeme ho velkým písmenem  $F$  a vypočítá se podle vzorce:

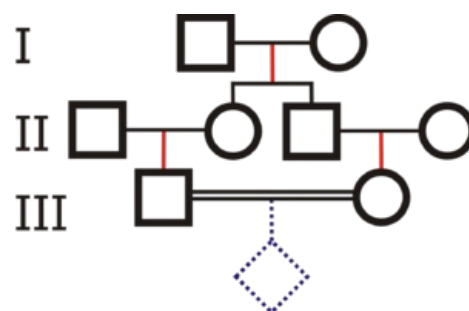
$$F = \left(\frac{1}{2}\right)^{n+1}$$

kde  $n$  je počet kroků v genealogii.

## Odkazy

### Související články

- Inbred, příbuzenské sňatky a jejich rizika
- Koeficient příbuznosti



$$F = \left(\frac{1}{2}\right)^{3+1} = 1/16$$