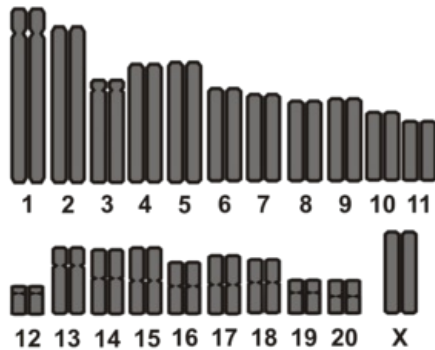


Konsomický kmen

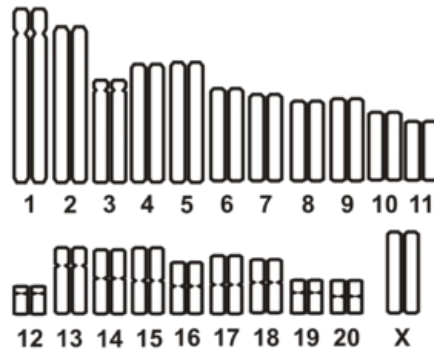


Konsomické kmeny jsou speciálním případem kongenních kmenů. Diferenciální segment je představován celým chromozomem. Konsomický kmen se tak od jednoho z rodičovských kmenů liší právě tímto jedním chromozomem, od druhého rodičovského kmene všemi ostatními chromozomy (viz obrázek).

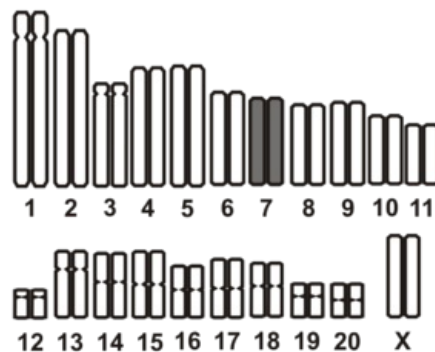
INBREDNÍ KMEN A



INBREDNÍ KMEN B



KONSOMICKÝ KMEN B.A7



Odkazy

Zdroj

ŠEDA, O, F LIŠKA a O ŠEDOVÁ. *Aktuální genetika* [online]. ©2005. [cit. 2009-09-26]. <<http://biol.lf1.cuni.cz/ucebnice/>>.