

LRO

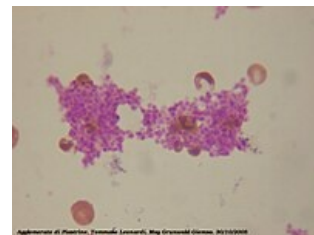


▪ **LRO** znamená **lysosome related organelles**, což jsou v překladu lysozomům podobné organely, které mají membránové parametry lysozomů i některé jejich enzymy, ale jen reziduální, či nulovou degradační aktivitu na rozdíl od lysozomů.

▪ mezi tyto organely patří:

- azurofilní granula eosinofilních a neutrofilních granulocytů, jejichž poruchy vedou mj. k střevním onemocněním
- melanosomy melanocytů, jejichž deficience vede k určitému typu albinismu
- delta granula trombocytů, jejichž porucha vede ke zvýšené krvácivosti
- lytická granula NK buněk a Tc lymfocytů, jejichž porucha vede k imunodeficitu
- sekundární granula pneumocytů II. řádu, jejichž porucha vede k plicní fibróze
- lysozomy osteoklastů

▪ Mezi syndromy, u kterých je porucha v LRO patří Chédiakův-Higashiho syndrom a Heřmanského-Pudlákův syndrom.



Příkladem LRO jsou delta granula trombocytů