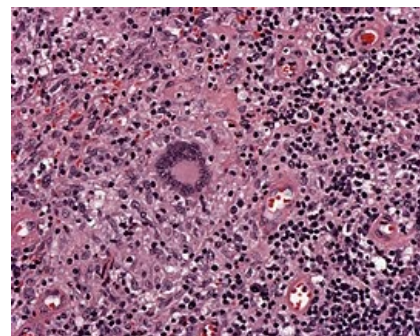


Langhansovy buňky



Jsou obrovské vícejaderné elementy nacházející se v **granulomech**. Jsou typické svou obšírnou cytoplazmou a několika desítkami až stovkami jader uspořádaných do tvaru věnečku po celém obvodu buňky nebo do tvaru podkovy. Bývají součástí imunitních granulomů u specifických zánětů sarkoidózy a TBC.

Jejich vznik splýváním epiteloidních makrofágů je indukován sekrecí IFN- γ CD4⁺ T lymfocyty.



Odkazy

Použitá literatura

- POVÝŠIL, Ctibor a Ivo ŠTEINER, et al. *Obecná patologie*. 1. vydání. Praha : Galén, 2011. 290 s. ISBN 978-80-7262-773-8.
- VOKURKA, Martin a Jan HUGO, et al. *Velký lékařský slovník*. 5. vydání. Praha : Maxdorf, 0000. 1008 s. Jessenius; ISBN 80-7345-058-5.
- Wikipedia: the free encyclopedia [online]. San Francisco (CA): Wikimedia Foundation, 2001- [cit. 2014-02-25]. Dostupné z: https://en.wikipedia.org/wiki/Langhans_giant_cell
- Sakai H, Okafuji I, Nishikomori R, et al. (January 2012). "The CD40-CD40L axis and IFN- γ play critical roles in Langhans giant cell formation". *Int. Immunol.* 24 (1): 5–15. doi:10.1093/intimm/dxr088. PMID 22058328