


# Lidokain

**Lidokain** je využíván jako lokální anestetikum ke svodné anestézii středně dlouhého účinku, nebo jako antiarytmikum. Svým chemickým složením patří mezi amino-amidy.

## Užití

Lidokain je užíván jako **lokální anestetikum** především ve stomatologii ve formě 2% roztoku hydrochloridu. Má vazodilatační účinek. Jako povrchové anestetikum účinkuje na sliznici (ke kožnímu znecitlivění je kombinován s prilokainem). Ve stomatologii se využívá forma s přísadou adrenalinu, který zpomalí vstřebávání, sníží prokrvení tkáně (vazokonstrikce). Také pro chirurgické výkony na měkkých tkání (parodontologie, excize, dekapsulace,...). Dále se může užívat jako **antiarytmikum** – druhá volba v terapii komorových extrasystol (1. volba amiodaron ) , **antiepileptikum**, u **terapie migrenózní cefalgie (intranazálně)** a na test funkce jaterní tkáně.

## Metabolizmus

Lidokain je metabolizován v játrech pomocí mikrosomální oxidázy na monoetylglycinxyldid (MEGX). Vylučuje se ledvinami: 10 % nezměněn, 80 % metabolity.

## Kontraindikace

Mezi kontraindikace patří:

- přecitlivělost na danou látku;
- jaterní či ledvinové selhání v těžkých stádiích;
- nepodávat roztoky s adrenalinem rizikovým pacientům (kardiaci, abúzus kokainu...).

## Odkazy

### Související články

- Antiarytmikum (komorové arytmie)

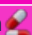
### Externí odkazy

- Lidokain (česká wikipedie)
- Lidocaine (anglická wikipedie)

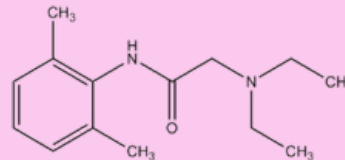
### Zdroj

- ŠČIGEL, Vladimír. *Lokální anestezie v praxi zubního lékaře*. 1. vydání. Praha : Quintessenz, spol. s.r.o, 0000. 0 s. ISBN 80-903181-4-2.

### Lidokain

Lidokain 

N01BB02



*lokální anestetikum*

<b>Eliminace</b>	játra, ledviny
<b>Indikace</b>	anestetikum, antiepileptikum, antiarytmikum
<b>Kontraindikace</b>	přecitlivělost na lidokain, těžké jaterní a ledvinové selhání, nepodávat s adrenalinem rizikovým pacientům (kardiaci)
<b>Interakce</b>	jiná antiarytmika
<b>Chemická struktura</b>	amino-amid
<b>Systematický název</b>	2-(diethylamino)-N- (2,6- dimethylfenyl)acetamid

