

# Míšní cévy

Míšní cévy můžeme rozdělit na tepny a žíly.

## Tepny

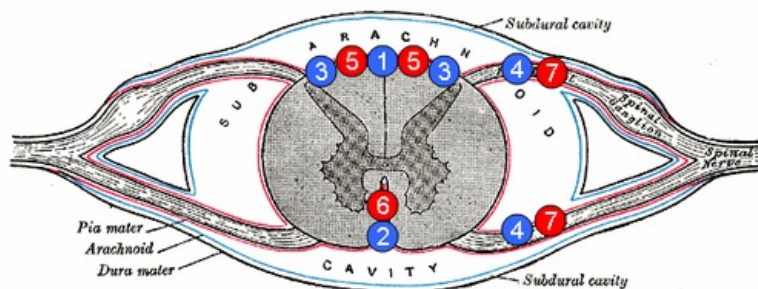
- Podélné **aa. spinales** – větve a. vertebralis.
- Segmentální **rami spinales** – větve a. vertebralis, a. cervicalis ascendens, a. cervicalis profunda, aa. intercostales, aa. lumbales, a. iliolumbalis, aa. sacrales laterales.

Rami spinales probíhají podél míšních nervů a vstupují s nimi skrz *foramina intervertebralia* do páteřního kanálu. Po proražení dura mater spinalis se dělí na dvě větve: **a. radicularis anterior et posterior**. Zásobují především přední resp. zadní míšní kořeny. Některé silnější větve anastomozují s podélně probíhajícími aa. spinales – např. *a. spinalis magna* – Adamkiewiczova tepna.

- **A. spinalis anterior** - nepárová větev odstupující od místa těsně před spojením obou aa. vertebrales do a. basilaris. Sestupuje míchou podél fissura mediana anterior na přední ploše míchy.
- **Aa. spinales posteriores** - dvě tepny, jsou taktéž větvemi a. vertebralis a sestupují po zadní ploše míchy poblíž pravých a levých zadních míšních kořenů.

## Žíly

Jejich uspořádání je podobné tepnám. Z žil probíhajících v pia mater je krev odváděna radikulárními žilami do epidurálních žilních pletení – **plexus venosi vertebrales interni**. Z nich se krev dostává do **plexus venosi vertebrales externi** a následně do vv. vertebrales, vv. cervicales profundae, vv. intercostales, vv. lumbales a vv. sacrales laterales.



1. posterior spinal vein
2. anterior spinal vein
3. posterolateral spinal vein
4. radicular (or segmental medullary) vein
5. posterior spinal arteries
6. anterior spinal artery
7. radicular (or segmental medullary) artery

## Odkazy

### Související články

- Medulla spinalis
- Míšní obaly
- Cévy mozku

### Použitá literatura

- DRUGA, Rastislav a Miloš GRIM. *Anatomie centrálního nervového systému*. 1. vydání. Praha : Galén; Karolinum, 2011. 219 s. ISBN 978-80-7262-706-6.