

# Medulla renalis

## Anatomie

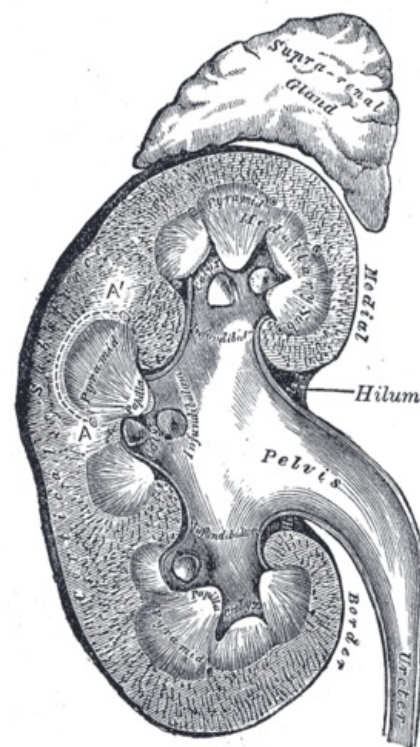
Dřeň ledviny je tmavší, pruhovaná a místy sahá až k hilu. Je uložena pod vnější vrstvou kůry.

- ***pars radiata corticis*** – úzké proužky dreně zasahující hluboko do kůry
- je uspořádaná do jehlanových (na řezu trojúhelníkových) útvarů – ***pyramides renales***, baze každé pyramidy je otočena k povrchu ledviny a vrchol pyramidy – ***papilla renalis*** je otočen směrem k hilu a prostoupen otvory (*area cribrosa*) – ***foramina papillaria***, které představují ústí odvodných kanálků – ***ductus papillares***

Hranice mezi kůrou a dření není rovná.

## Histologický obraz

- **Henleova klička**
  - tenké raménko – jednovrstevný plochý epitel, velmi tenká stěna, malé lumen
  - tlusté raménko – jednovrstevný kubický epitel, kulaté, oválné, pravidelné lumen
- **sběrací kanálky** – jednovrstevný kubický epitel, lumen však není tak pravidelný, mezi jednotlivými buňkami jsou viditelné hranice
- ostatní viditelné struktury dřeně: kapiláry, artérie, vény, nemyelinizované vegetativní nervy,...



řez ledvinou

## Odkazy

### Související články

- Ledviny
- Nefron
- Cortex renalis

### Použitá literatura

- ČIHÁK, Radomír. *Anatomie 1*. 2. vydání. Praha : Grada Publishing, a.s., 2008. 516 s. sv. 1. ISBN 80-7169-970-5.