

# Nenádorové lymfadenopatie

Lymfadenopatie jsou velmi častým nálezem, jejichž projevem je zvětšení uzlin. Zvětšené uzliny mohou ukazovat jak na zcela benigní tak i na maligní onemocnění. Nejčastější příčinou zvětšení uzlin jsou infekční choroby. Původcem jsou – bakterie, viry, paraziti nebo mykózy. Dle lokalizace a počtu zvětšených uzlin se dělí do dvou skupin.

## Generalizované lymfadenopatie

Je definována jako zvětšení uzlin ve dvou a více oblastech, vznikají při celkových infekcích. Generalizované lymfadenopatie vznikají nejčastěji při onemocněních:

- Infekční mononukleóza
- Toxoplazmóza
- Brucelóza
- Syfilis – druhá fáze
- Infekce HIV

## Lokalizované lymfadenopatie

### Bakteriální

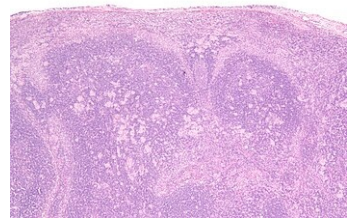
- Spála
- Streptokoková angína
- Tularémie
- TIBOLA (Rickettsia slovaca) - spolu s nehojícím se vředem

### Virové

- Infekční mononukleóza
- Zarděnky
- Herpetická stomatitida

### Parazitární

- Toxoplazmóza



Lymfadenopatie při toxoplazmóze

## Odkazy

### Použitá literatura

- STRÍTESKÝ, Jan. *Patologie*. 1. vydání. 2001. ISBN 80-86297-06-3.
- MEIDCIBÁZE, Medicibáze. *Lymfadenopatie u infekčních onemocnění*[online]. [cit. 2011-02-13]. <[http://www.medicabaze.cz/index.php?sec=term\\_detail&catId=16&cname=Infek%C4%8Dn%C3%AD+I%C3%A9ka%C5%99stv%C3%AD&letter=L&termId=1596&tname=Lymfadenopatie+u+infek%C4%8Dn%C3%ADch+onemo](http://www.medicabaze.cz/index.php?sec=term_detail&catId=16&cname=Infek%C4%8Dn%C3%AD+I%C3%A9ka%C5%99stv%C3%AD&letter=L&termId=1596&tname=Lymfadenopatie+u+infek%C4%8Dn%C3%ADch+onemo)>