

# Nervus abducens

*Nervus abducens* (**VI. hlavový nerv, odtahovací nerv**) je motorický nerv, který slouží k inervaci **m. rectus bulbi lateralis**.

## Anatomie

### Jádro

**Nucleus nervi abducentis** je somatomotorické jádro ve *fossa rhomboidea*, pod spodinou **IV. mozkové komory** a *colliculus facialis*, v dolní části *pons Varoli*.

### Průběh

Nerv vystupuje ventrálně z mozkového kmene mezi pons a medulla oblongata v *suclis bulbopontinus* a směřuje dopředu k *sinus cavernosus*. Před vstupem do *sinus cavernosus* proráží **dura mater** a dále prochází skrze Dorellův kanál (*canalis nervis abducentis*, obsahuje *sinus petrosus inferior*). V rámci kavernózního splavu je nerv situovaný laterálně od *a. carotis interna* a mediálně od *n. oculomotorius*, *n. trochlearis* a *n. ophthalmicus*.

Dále vstupuje do orbity skrz **fissura orbitalis superior** a přechází skrz **anulus tendineus communis**.

Při vstupu do očnice probíhá mezi dvěma větvemi *n. oculomotorius* a laterokaudálně od *n. nasociliaris*.

Přikládá se k vnitřní ploše *m. rectus lateralis*, kde vysílá větvičky a motoricky ho inervuje.

### Funkce

Stáčí *bulbus oculi* **laterálně**, tj. abdukce oka.

## Neurologie

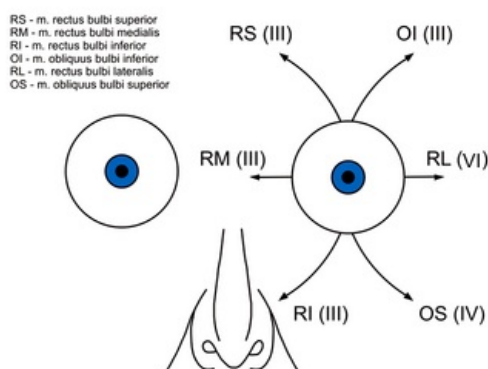
### Léze

- **Konvergentní strabismus** – omezen pohyb bulbem laterálně (převaha ostatních okohybných svalů).
- **Diplopie** – (dvojité vidění) při pohledu na postiženou stranu.

### Neurologické vyšetření

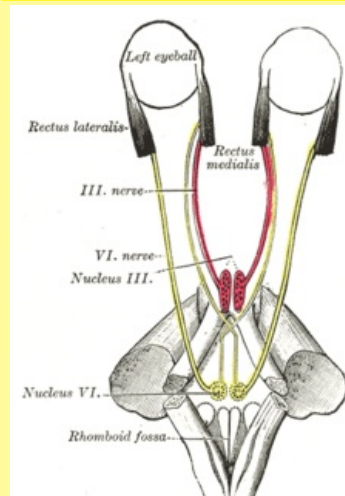
Zjišťujeme postavení bulbů a pohyb všemi směry při pohledu na prst ze vzdálenosti 1 m. Všímáme si nedotahování bulbu, diplopie nebo strabismu.

SCHÉMA FUNKCE OKOHYBNÝCH SVALŮ A JEJICH INERVACE



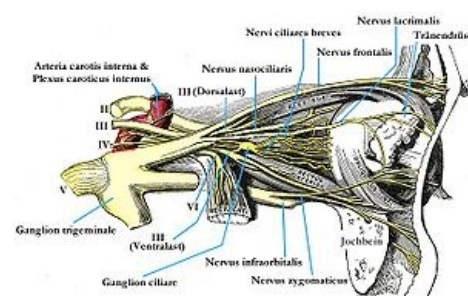
## Nervus abducens

odtahovací nerv



nervus VI.

|                    |  |
|--------------------|--|
| <b>TA</b>          | A14.2.01.098 ( <a href="http://ifaa.unifr.ch/Public/EntryPage/TA98%20Tree/Entity%20TA98%20EN/14.2.01.098%20Entity%20TA98%20EN.htm">http://ifaa.unifr.ch/Public/EntryPage/TA98%20Tree/Entity%20TA98%20EN/14.2.01.098%20Entity%20TA98%20EN.htm</a> ) |
| <b>Funkce</b>      | motoricky inervuje <i>m. rectus bulbi lateralis</i>  |
| <b>Odstup z</b>    | jádra, které je uloženo pod <i>colliculus facialis</i>   |
| <b>Pokračuje z</b> | výstup z mozkového kmene na rozhraní prodloužené míchy a mostu   |
| <b>Obraz obrny</b> | konvergentní strabismus  |



Průběh nervů v retro- a parabulbárním prostoru

# Odkazy

## Související články

- Okohybné svaly
- Očnice
- Výstupy hlavových nervů



Léze levého N. VI.  
Konvergentní  
strabismus

## Externí odkazy

Ninja Nerd shrnutí hlavových nervů (v anglickém jazyce) (<https://www.youtube.com/watch?v=gpIDVyM8V4U&list=PLOIGyaHpZUitS7bxDWIjwXeiHlumTPLgk>)

Ninja Nerd – díl věnovaný klinice vztažené k n. abducens (<https://www.youtube.com/watch?v=w4D7ISERIXE>)

## Použitá literatura

- AMBLER, Zdeněk. *NEUROLOGIE pro studenty lékařské fakulty*. 2. vydání. Praha. 2001. 399 s. ISBN 80-246-0080-3.
- GRIM, Miloš a Rastislav DRUGA. *Základy anatomie, Periferní nervový systém, smyslové orgány a kůže*. 1. vydání. Praha : Galén, 2014. 173 s. ISBN 978-80-7492-156-8.