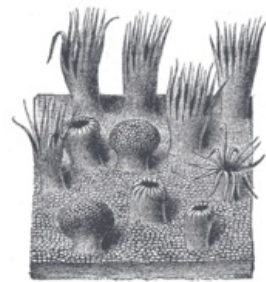


# Papillae filiformes



Papillae filiformes ([https://mikroskop.wikiskripta.eu/?idx=20044%2B](https://mikroskop.wikiskripta.eu/?idx=20044%2B&link=1&cx=726&cy=492&n=32&m=5&q=65&f=0&r=0&annot=7789)

**&link=1&cx=726&cy=492&n=32&m=5&q=65&f=0&r=0&annot=7789)** neboli **nitkovité papily** jsou výběžky sliznice (epitel a *lamina propria mucosae*) nacházející se na celém dorzálním povrchu jazyka. Papily mají protáhlý kónický tvar a průměr jen několik desetin milimetru, z jejich apikální oblasti často vybíhají tenké sekundární papily. Na jejich povrchu se nachází rohovějící epitel, výrazně keratinizují a deskvamují (odlupují se). Makroskopicky je lze vidět jako kuželovitá bílá políčka na celém povrchu jazyka.



Fungiformní a filiformní papily jazyka

## Odkazy

### Související články

- Dorsum linguae (obrázek)
- Papillae filiformes (obrázek)
- Jazyk

### Procvičování histologických preparátů

- Procvičování: Trávicí systém

### Použitá literatura

- KONRÁDOVÁ, Václava, Jiří UHLÍK a Luděk VAJNER. *Funkční histologie*. 2. vydání. Jinončany : H&H, 2000. ISBN 978-80-86022-80-2.
- JUNQUIERA, L. Carlos, José CARNEIRO a Robert O KELLEY, et al. *Základy histologie*. 1. vydání. Jinočany : H & H, 1997. 502 s. ISBN 80-85787-37-7.