

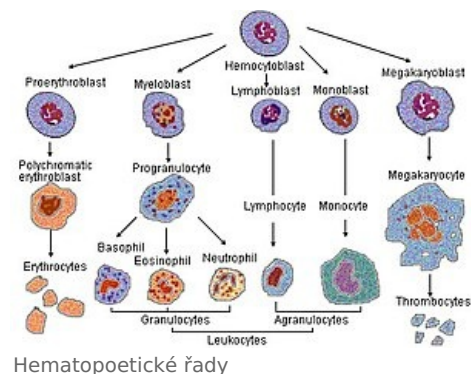
# Patologie bílé krevní řady (pediatrie)

## Parametry bílé krevní řady

- leukocytóza:  $> 10\,000$ ,
- leukopenie:  $< 4\,000$ ,
- neutropenie:  $< 1\,000$  (u dětí 2 týdny až 1 rok),  $< 1\,500$  (u dětí nad 1 rok),
- agranulocytóza:  $< 500$ ,
- lymfocytóza:  $> 5\,000$ ,
- lymfopenie:  $< 1\,500$ ,
- monocytóza:  $> 800$  nebo  $> 10\%$  v diff.,
- eozinofilie:  $> 600$  nebo  $> 10\%$  v diff.,
- bazofilie:  $> 100$  nebo  $> 1\%$  v diff.

## Diferenciální diagnostika leukocytózy a neutrofilie

- Pyogenní infekce,
- onemocnění pojiva,
- glomerulonefritida,
- acidóza,
- urémie,
- akutní krvácení,
- hemolýza,
- popáleniny,
- chirurgický zákrok,
- jaterní nekróza,
- dehydratace,
- kortikoidy,
- katecholaminy,
- otrava olovem a rtutí,
- metastázy v kostní dřeni.



## Fyziologické příčiny leukocytózy a neutrofilie

- Stres,
- fyzická námaha,
- intenzivní pláč u novorozence,
- kouření.

## Leukemoidní reakce

Leukemoidní reakce představuje situaci, kdy nacházíme několik desítek tisíc  $\text{leu/mm}^3$  + výrazný posun k nezralým formám. Diferenciálně diagnosticky může pomoci stanovení ALP v neutrofilech (při leukémii je ALP snížena, při leukemoidní reakci v rámci infekce či systémového onemocnění je ALP normální nebo zvýšená). Při pochybnostech přináší jistotu aspirace kostní dřeni.

## Diferenciální diagnostika lymfocytózy

### Absolutní lymfocytóza

- infekční lymfocytóza,
- infekční mononukleóza,
- pertusis,
- lues,
- TBC,
- hyperthyreosa.

### relativní lymfocytóza

- morbilli,
- exanthema subitum.

## Diferenciální diagnostika neutropenie

### kongenitální

- retikulární dysgeneze,
- vrozená porucha pluripotentní kmenové buňky,
- m. Kostmann,
- cyklická neutropenie,

- Schwachmann sy.,
- neutropenie při DMP: glykogenózy, m. Gaucher.

## **získané**

- izoimunitní neonatální neutropenie,
- deficit vitaminu B12,
- deficit kyseliny listové,
- autoimunitní etiologie,
  - SLE,
  - JIA,
  - SCID,
  - Hyper IgM syndrom,
  - Evans syndrom,
  - lymfomy,
  - léky: chloramfenikol, antiepileptika, thyreostatika,
  - infekce: EBV, CMV, HHV 6, HIV, Parvovirus, hepatitidy, varicella, parotitis,
- idiopatické neutropenie.

## **Diferenciální diagnostika eozinofilie**

- Alergické choroby,
- kožní choroby: eczema atopicum,
- parazitární infekce: toxokaroza, oxyuriasa,
- m.Hodgkin,
- scarlatina.

## **Odkazy**

### **Zdroj**

- HAVRÁNEK, Jiří: *Hematologie - obecný úvod*. (upraveno)

### **Související články**

- Fyziologické a patofyziologické poznámky k dětské hematologii (pediatrie) • Neutropenie u dětí
- Choroby bílé krevní složky:
  - Leukemie: Akutní myeloidní leukemie • Akutní lymfatická leukemie • Chronická myeloidní leukemie • Chronická lymfatická leukemie
  - Maligní lymfom: Hodgkinův lymfom • Nehodgkinské maligní lymfomy
  - Histiocytózy
- Choroby červené krevní složky: Anemie • Polyglobulie