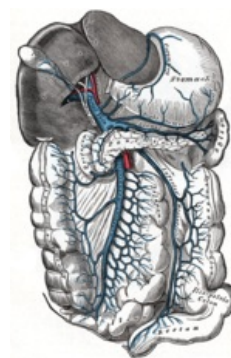


# Portální oběh

**Portální oběh**, resp. **portální jaterní oběh**, představuje funkční složku oběhu jater. Jeho hlavní součástí tvoří cca 8 cm dlouhý kmen *vena portae*, který vzniká za hlavou pankreatu soutokem *v. mesenterica superior* et *v. splenica (lienalis)*. *Vena portae* není pravou žilou, neboť nevede krev přímo k srdci. Nejprve vede do jater, kde se rozpadá v sekundární kapilární síť jaterních sinusoid, a poté se až systémem *venae hepaticae* vlévá do *dolní duté žíly* a směřuje k srdci. Vedle jaterního venózního portálního systému existuje v těle ještě jeden podobný systém – **hypofyzární portální systém**.

## Sběrná oblast

Sběrná oblast portálního jaterního systému představuje **nepárové orgány dutiny břišní**. Mezi ně patří žaludek, tenké, slepé a tlusté střevo, rectum, slezina a žlučník. Krev vedená z těchto orgánů je bohatá na živiny, ale chudá na kyslík. Z toho důvodu musí být vedle funkčního oběhu do jater zaveden ještě systémový oběh. Systémový oběh představuje kmen *a. hepatica propria* (popř. *accessoria*, 30 % případů). Obě z těchto cév přicházejí k játrům v duplikatuře peritonea jdoucího od duodena k jaterní bráně (*porta hepatis*) – *lig. hepatoduodenale*, jenž je součástí malé předstěry (*omentum minus*).

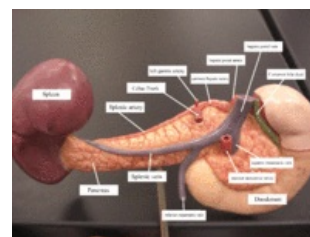


Portální jaterní oběh

## Části portálního oběhu

Vlastní **portální oběh** se skládá z těchto částí:

- ***vena portae*** – do které ústí *vv. gastricae (dx. et sin.)*, *vv. paraumbilicales*, *v. cystica* et *v. praepylorica*;
- ***vena mesenterica superior*** – sbírající krev ze střev prostřednictvím *vv. jejunaes*, *ileales*, *v. apendicularis*, *v. ileocolica*, *v. colica dextra et media* a dále krev z nepárových orgánů skrze *v. gastromentalis dextra*, *vv. pancreaticae* et *pancreaticoduodenalis*;
- ***vena splenica (lienalis)*** – která odvádí krev ze sleziny, ze stěny žaludku skrze *v. gastromentalis sinistra* et *vv. gastricae breves*, z těla a ocasu pankreatu (*vv. pancreaticae*) a ze střeva (*v. mesenterica inferior* – *v. colica sinistra*, *vv. sigmoideae* et *v. rectalis superior*);
- ***vena mesenterica inferior***.



Vznik vena portae

Jednotlivé žilní kmény doprovázejí při svém průběhu odpovídající tepny (*a. mesenterica sup.*, *a. mesenterica inf.*, *a. splenica*), avšak v oblasti *flexura duodenojejunalis* se od tepen začínají vzdalovat, spojují se a vzniklá *v. portae*. Ta poté stoupá jako součást **trias hepatica** (*v. portae* + *a. hepatica propria* + *ductus hepaticus communis*) nejdorsálněji ke svému vstupu do jater v *porta hepatis*.

Pro případ obstrukce jaterního oběhu (nebo některé z žil portálního systému) jsou vytvořeny funkční spojky do tělního oběhu, které jsou schopny zabezpečit odvod krve ze systému *v. portae*. Tyto funkční spojky se nazývají portokavální anastomózy a jejich rozšíření je důležitým diagnostickým znakem tzv. portální hypertenze.

## Odkazy

### Související články

- Vena portae
- Portokavální anastomózy
- Kavokavální anastomózy
- Portální hypertenze

### Použitá literatura

- ČIHÁK, Radomír. *Anatomie III. 2.*, upr. a dopl vydání. Praha : Grada Publishing, spol. s r. o., 2004. 673 s. ISBN 80-247-1132-X.