



- n. trigeminus) se žilními spojkami;
- **foramen spinosum** – přes velké křídlo klínové kosti vede z basis cranii externa do fossa cranii media
- a. meningea media** s větévkou z **n. mandibularis** (3. větev n. trigeminus) do dura mater;
- hiatus canalis nervi petrosi majoris et minoris – ústí na skalní kosti pro n. petrosus major et minor, pro major vede tak z kanálu lícního nervu (n. zygomaticus).

Fossa cranii posterior

Nejhlubší a největší ze tří lebeční jam, táhne se **od zadní hranice prostřední jámy do zadní hranice** tvořenou **začátkem kalvy**, ve kterou následně přechází. Mezi kosti zde přítomné se řadí facies posterior partis petrosae, nitrolebeční ploška proc. mastoideus a occipitální kost.

Základní průchody zadní lebeční jámy jsou:

- **porus acusticus internus** – facies posterior partis petrosae, vede do meatus acusticus internus, kde začíná **canalis nervi facialis**;
 - z labyrintu vnitřního ucha do lebky vstupují vlákna **n. vestibulocochlearis (VIII.)**;
 - do labyrintu naopak vstupuje **a. labyrinthi**;
- **foramen jugulare** – důležitý otvor vzniknuvší ze spojení incisur skalní a týlní kosti. Na basis cranii externa tudy prochází:
 - dorsolaterálně sinus sigmoideus do **v. jugularis interna**;
 - ventromediálně sinus petrosus inferior do **v. jugularis interna**;
 - výstupy **n. glossopharyngeus (IX.)**;
 - **n. vagus (X.)**;
 - **n. accessorius (XI.)**.

Do lebky naopak vstupuje **a. meningea posterior** k dura mater.

- skrze occipitální kondyly prostupuje napříč **n. hypoglossus (XII.)** přes **canalis nervi hypoglossi**

Lebeční jámy jsou charakteristicky za sebou uložené i výškově v boční projekci (tj. přední nejvýše, střední níže a nejniže zadní)

Basis cranii externa

Tato plocha je viditelná zezdola lebky. Její první třetina je obličejová, zbylé dvě třetiny obsahují důležité útvary.

Střední část

Střední část externí baze vytváří tělo kosti klínové s **facies infratemporalis alae majoris** a **processus pterygoidei**. Na rostrum ossis sphenoidalis přiléhají křídla vomeru.

Základní útvary jsou většinou ty, kudy prochází cévy a nervy do nebo z mozkové části lebky. Na ala major to jsou:

- **foramen ovale, foramen spinosum, menší otvůrky**;
- **crista infratemporalis** – vyvýšenina oddělující basis cranii externa a fossa temporalis;
- **spina ossis sphenoidalis** nacházející se za foramen spinosum.

Na processus pterygoidei odstupují:

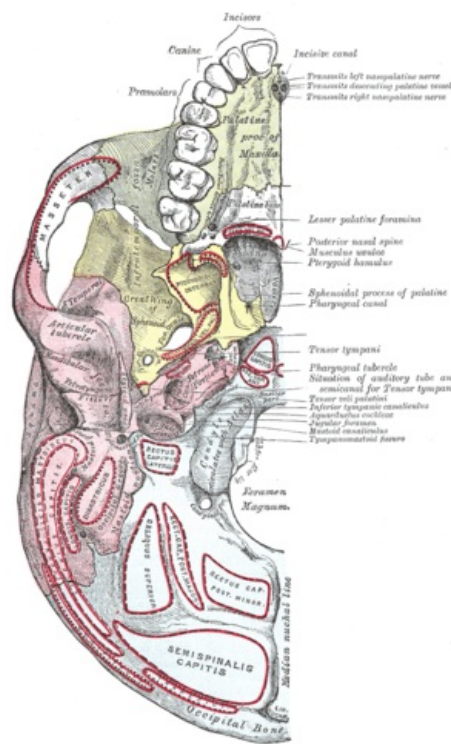
- obě **laminy** křídlovitého výběžku s hamulus pterygoideus;
- **proc. pyramidalis** z kosti patrové;
- bází křídlovitého výběžku prochází dorsoventrálním směrem do fossa pterygopalatina **canalis pterygoideus**.

Útvary spodní plochy spánkové kosti:

- **canalis caroticus**;
- **fossa jugularis**;
- **fossa mandibularis** na laterální straně, obsahuje kloubní jamku pro připojení mandibuly a hrbolek tuberculum articulare, který prominuje před jamkou;
- **processus styloideus a mastoideus s foramen stylomastoideum** pro vyústění **canalis nervi facialis**;
- při **foramen lacerum** u hrotu pyramidy a laterálně od canalis caroticus se nachází **canalis musculotubarius** – **tuba auditiva** (Eustachii).

Zadní část

Tuto část tvoří occipitální kost a obsahuje pro ni typické útvary.



Baze lebky zezdola

Obličejová část

Orbita

Orbita (očnice) je prohloubenina na obličejové části lebky, v níž je uložen bulbus oculi.

 *Podrobnější informace naleznete na stránce Orbita.*

Cavitas nasi ossea

Obsahuje nosní dutinu s nosními skořepami.

 *Podrobnější informace naleznete na stránce Dutina nosní.*

Fossa temporalis

Spánková jáma se nachází na boční straně lebky a je vyplněna svalem m. temporalis.

 *Podrobnější informace naleznete na stránce Fossa temporalis.*

Fossa infratemporalis

Podspánková jáma je kaudálním pokračováním jámy spánkové.

 *Podrobnější informace naleznete na stránce Fossa infratemporalis.*

Fossa pterygopalatina

Fossa pterygopalatina je mediálním pokračováním infratemporální jámy a komunikuje s ní štěrbinou zvanou fissura pterygomaxillaris.

 *Podrobnější informace naleznete na stránce Fossa pterygopalatina.*

Odkazy

Související články

- Lebka (rozcestník)
- Kostí lebky
- Spojení na lebce
- Orbita
- Vedlejší nosní dutiny

Externí odkazy

- Mefanet – Hluboké prostory hlavy Fossa pterygopalatina (<http://mefanet.lfp.cuni.cz/clanky.php?aid=282>)

Použitá literatura

- ČIHÁK, Radomír. *Anatomie I*. 2. vydání. Praha : Grada, 2001. 516 s. s. 178-200. ISBN 978-80-7169-970-5.
- GRIM, Miloš a Rastislav DRUGA, et al. *Základy anatomie, 5. Anatomie krajiny těla*. 1. vydání. Praha : Galén, 2008. 119 s. s. 96. ISBN 978-80-7262-179-8.