

# Sekundární nádory srdce

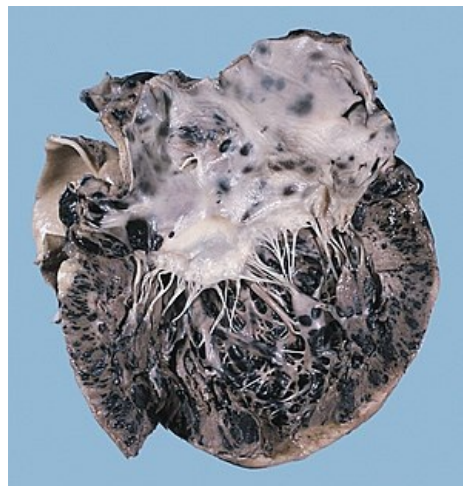
Jedná se o **metastatické postižení srdce**:

- žádný nádor (výjimkou maligní melanom) nemetastazuje výhradně do srdce,
- *srdeční metastázy*: maligní melanom, bronchogenní karcinom, karcinom prsu,
- **klinicky**: akutní perikarditida, srdeční tamponáda, rychlé zvětšení srdečního stínu, arytmie vč. atrioventrikulární blokády, rychlý rozvoj srdečního selhání (avšak 90 % metastáz klinicky němých),
- **terapie**: hl. paliace: perikardiocentéza u výpotku, radioterapie, chemoterapie.

## Odkazy

### Použitá literatura

- KLENER, P, et al. *Vnitřní lékařství*. 3. vydání. Praha : Galén, 2006. ISBN 80-7262-430-X.



**Maligní melanom** metastazující do srdce