

Syndrom zadních provazců míšních

Syndrom zadních provazců míšních se projevuje zejména poruchou taktilního a vibračního cití. Postižení trpí také ataxií, která se projevuje při zavřených očích. Vnímání bolesti, teploty a jemného dotyku postiženo není. Typický je způsob chůze, která je hrubá a pacienti ztěžka došlapují. Subjektivně však kontakt s podložkou přirovnávají k chůzi po mechu.

Zadní provazce míšní

- *Fasciculus gracilis*
- *Fasciculus cuneatus*

Zadní provazce jsou tvořeny dlouhými axony neuronů, jejichž tělo je uloženo ve spinálních gangliích. Jedná se o **ascendentní** tříneuronovou dráhu, která vede informace o hlubokém cití, vibracích a propriorepci. Někdy je také nazývána **lemniskálním systémem**. V prodloužené míše se nachází *nucleus gracilis* a *nucleus cuneatus*, v kterých se neurony přepojují a vedou jako *lemniscus medialis* (v úrovni oblongáty dochází k překřížení) do oblasti thalamu. V thalamu se tříneuronová dráha naposledy přepojí v *nucleus ventralis posterolateralis* (NVPL) a vlákna končí v mozkové kůře – v *gyrus postcentralis*.

Příčiny

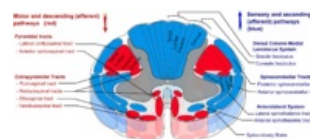
- trauma
- spinocerebelární ataxie
- tabes dorsalis
- perniciózní anémie

Odkazy

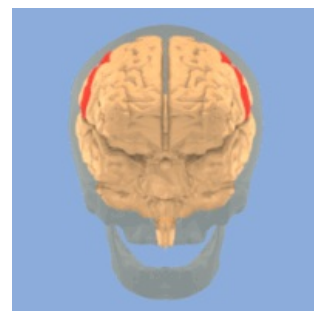
- Traumatické míšní syndromy
- Medulla spinalis
- Míšní dráhy
- Lues
- Perniciózní anémie
- Ataxie

Použitá literatura

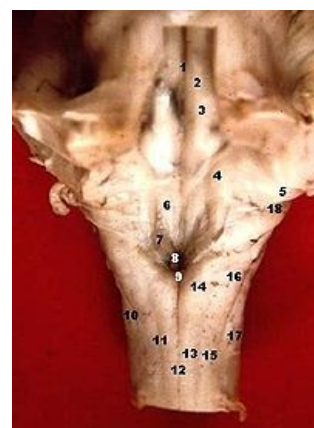
- AMBLER, Zdeněk a Josef BEDNAŘÍK, et al. *Klinická neurologie : část speciální. II.* 1. vydání. Praha : Triton, 2010. ISBN 978-80-7387-389-9.
- ČIHÁK, Radomír a Miloš GRIM. *Anatomie 3.* 2., upr. a dopl. vydání. Praha : Grada, 2004. 673 s. sv. 3. ISBN 80-247-1132-X.
- DRUGA, Rastislav, Miloš GRIM a Petr DUBOVÝ. *Anatomie centrálního nervového systému.* 1. vydání. Praha : Galén; Karolinum, 2011. 219 s. ISBN 978-80-7262-706-6.



Míšní dráhy



Gyrus postcentralis



13. fasciculus gracilis

15. fasciculus cuneatus